

武蔵野市の図書館

平成29年度 事業報告

武蔵野市立図書館

武蔵野市の図書館

平成 29 年度 事業報告

武蔵野市立図書館

目 次

■ 図書館の概況	機構	1
	図書館の管理運営	2
	施設概要	3
	吉祥寺図書館のリニューアルについて	6
<事業報告編>		
■ 貸出サービス	貸出サービス	8
	有効利用者数	8
	貸出数	8
■ 予約・リクエストサービス	予約・リクエストサービス	9
	予約件数	9
	相互貸借件数	10
	人気ランキング	10
■ 新聞・雑誌	新聞・雑誌所蔵タイトル数	13
	官報・新聞縮刷版等	13
■ 郷土・行政資料	資料の主な種類・分類・年間受入・除籍資料冊数	14
	定点撮影	14
	市民文庫	14
■ 市史編纂		15
■ AVサービス	資料所蔵数	16
	貸出件数	16
	視聴用デッキ所有数・AVブース利用状況	16
■ 児童サービス	こどもまつり	17
	どっきんどようび	19
	おはなし会	20
	夏休みこども教室	20
	武蔵野プレイス春休み児童向けイベント	21
	児童用配布物	21
	むさしのブックスタート	21
	除籍資料のリサイクル	23
	季節のテーマ展示等	23
	配慮を必要とする子どもへのサービス	24
■ YA(ヤングアダルト)サービス		25
■ 読書の動機づけ指導		28
■ 学校連携		30
■ 職場体験		31
■ 子ども図書館文芸賞		32
■ 子ども読書活動推進計画	子ども読書活動推進計画の概要	33
	平成 29 年度の取組み	35
■ 団体貸出サービス及び文庫活動助成	蔵書数及び貸出数	36
	団体貸出サービス	36
	武蔵野市文庫連絡会（文庫連）事業	36

■ 障害者サービス	登録者数	37
	利用者サービス	37
	障害者サービス利用者懇談会	39
	講座	40
	障害者サービス登録を必要としないサービス	41
■ 一般向け催し	映画会	43
	ビブリオバトル@武蔵野プレイス（武蔵野プレイス）	45
	データベース講習会	45
	トピックス	45
	課題解決テーマ展示等	47
	武蔵野プレイス内で他機能に提供した図書数	48
■ 除籍資料リサイクル事業	リサイクルコーナー提供資料数	50
■ グループ学習室利用	利用申込み及び利用方法	51
	利用状況	51
■ 大学図書館利用	成蹊大学図書館	52
	亜細亜大学図書館	52
	日本獣医生命科学大学附属図書館	52
	市内大学以外の利用紹介申請	53
	大学図書館利用願発行実績	53
■ レファレンスサービス	利用状況	54
	ホームページレファレンス情報提供	54
■ インターネット検索用パソコン	サービスの概要	55
	オンラインデータベース	55
	武蔵野地域映像アーカイブ	56
	利用状況	56
	ナクソス・ミュージックライブラリー利用状況	56
■ 図書特別整理	概要	57
	実績	57
■ 図書館情報システムの概要	導入の経過	58
	個人情報保護に関する留意事項	58
	図書館情報システム所蔵機器一覧	59
■ 広報	図書館だより	60
	利用サービスガイド	60
	ホームページ	60
■ 人材育成・職員研修		61
■ 図書館運営委員会		63
■ 図書館基本計画		65
	武蔵野市図書館基本計画の概要	65
	図書館評価	67
<統計編>		
■ 図書館評価のための主要指標		69
■ 一般統計(平成 29 年度)		70
■ 予約・リクエストサービス		78
■ サービス事業		79

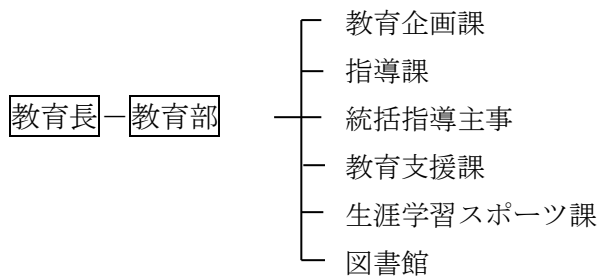
■ レファレンスサービス		83
■ インターネット検索用パソコン		83
■ 他自治体図書館との比較		84
〈参考資料〉		
■ 参考資料	武蔵野市立図書館条例	86
	武蔵野市立図書館条例施行規則	90
	武蔵野市図書館処務規程	93
	武蔵野市図書館スポンサーによる広告掲載取扱要綱	95
	武蔵野市立図書館資料収集方針	97
	児童図書資料収集方針	100
	ヤング・アダルト図書資料収集方針	102
	視聴覚資料収集方針	104
	武蔵野市立図書館除籍基準	106
	武蔵野市立図書館読書の動機づけ指導実施要綱	107
	武蔵野市子ども図書館文芸賞実施要綱	109
	武蔵野市立図書館身体障害者サービス実施要領	111
	武蔵野市立図書館身体障害者書籍郵送サービスの実施要領	113
	武蔵野市立図書館デジタル録音図書再生機器貸出サービス実施要綱	114
	武蔵野市図書館運営委員会設置要綱	115
	武蔵野市図書館運営委員会選書部会設置要綱	116
	武蔵野市図書館運営委員会傍聴基準	117
	武蔵野市図書館基本計画策定委員会設置要綱	118
	武蔵野市立武蔵野プレイス条例	119
	武蔵野市立武蔵野プレイス条例施行規則	124
	武蔵野市立図書館年表	131

図書館の概況

■ 図書館の概況

1. 機構

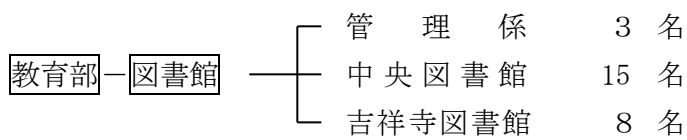
(1) 教育委員会の機構



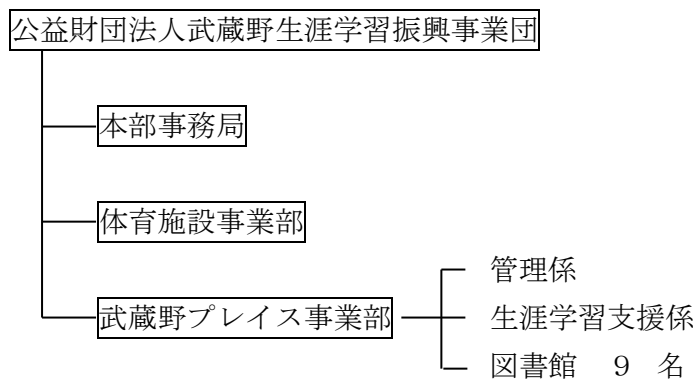
中学校 6 校

小学校 12 校

(2) 図書館の機構



館長 1 名



理事長 1 名

常務理事 2 名

館長 1 名

副館長 1 名

2. 図書館の管理運営

(1) 人的体制

図書館の運営は、常勤職員のほか、非常勤職員（図書館嘱託員）、臨時職員（アルバイト）等の臨時職員により担われています。

単位：人

	専任職員 ※1		兼任職員 ※2		非常勤職員 ※3		臨時職員 ※4		委託・派遣職員 ※5		合計	
	職員数	司書	職員数	司書	職員数	司書	職員数	司書	職員数	司書	職員数	司書
中央	18	8	0	0	27.7	15	3.4	4	0	0	49.1	27
吉祥寺	4	3	0	0	0	0	0	0	19.2	16	23.2	19
プレイス	2	1	0	0	0	0	0	0	50.5	40	52.5	41
図書館合計	24	12	0	0	27.7	15	3.4	4	69.7	56	124.8	87
司書率(%)	50%		—		54.2%		117.6%		80.3%		69.7%	

※1 正職員 ※2 ※1のうち図書館以外の職務が本務である者

※3 再任用職員、図書館嘱託員 ※4 アルバイト ※5 指定管理者の職員等

*平成 29 年度より記載方法を変更し、数値について同時期に実施する他調査との整合性を取るため、平成 30 年 4 月 1 日現在の数値とした。

*非常勤職員、臨時職員、委託・派遣職員は年間労働時間の合計 1,500 時間を 1 人として換算する。
また、司書資格保有者は実数であり、司書補を含む。

(2) 平成 29 年度の主な取り組み

① 市立図書館の図書等資料の充実を図りました。（受入資料数）

中央図書館 : 図書 23,731 冊、CD 296 点、DVD 283 点

吉祥寺図書館 : 図書 7,290 冊、

武蔵野プレイス : 図書 11,750 冊

② 図書館評価の実施

第 7 期図書館運営委員会において、平成 28 年度図書館事業の評価、平成 29 年度図書館事業目標の設定を行いました。

③ 吉祥寺図書館リニューアルの推進

平成 28 年度に策定した吉祥寺図書館リニューアル計画に基づき、平成 29 年 8 月末をもって同館を一時休館し、平成 30 年 3 月末まで同館リニューアル工事を実施しました。同館は平成 30 年 4 月 16 日（月）リニューアルオープンしました。

④ 図書館基本計画の改定

図書館を取り巻く環境変化に伴う諸課題への対応や、平成 30 年度より指定管理者制度を導入する吉祥寺図書館の管理運営状況を踏まえ、図書館における今後の施策等を着実に実施するため、図書館基本計画の改定に着手しました。設置した策定委員会により今後、現行計画の進捗状況評価及び新たな目標の設定等を実施します。平成 29 年度は第 1 回策定委員会を開催し、委員長、職務代理の決定及び現行計画、今後の予定について審議を行いました。

3. 施設概要

中央図書館

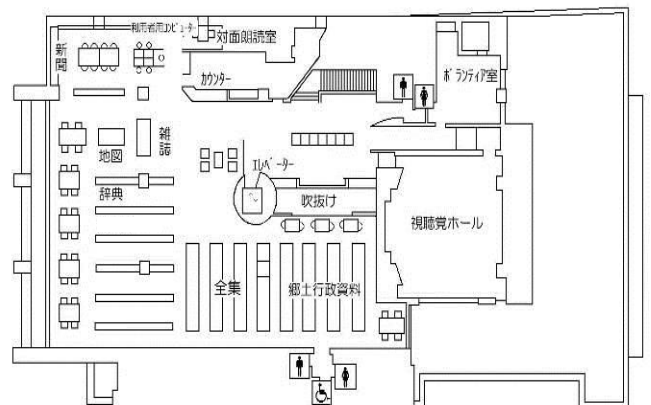
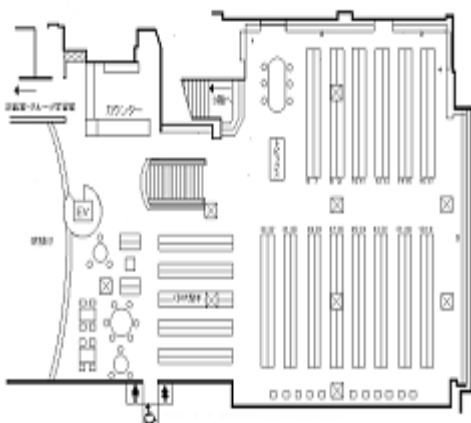
(平成7年4月2日開館)

所在地	武蔵野市吉祥寺北町4-8-3
電話	0422-51-5145
開館時間	月～木曜日 午前9時30分～午後8時 土・日曜日・祝日 午前9時30分～午後5時
休館日	毎週金曜日、館内整理日…毎月第1水曜日（ただし、1月は4日、祝日の場合はその前後の平日）、年末年始、図書特別整理期間
施設	
敷地面積	3,075.75 m ²
延床面積	7,548.42 m ²
階別構成	1階 新聞・雑誌コーナー、視聴覚コーナー、児童図書コーナー、おはなしのへや、ヤングアダルトコーナー、予約棚 2階 一般図書コーナー、グループ学習室、談話室 3階 参考資料室、視聴覚ホール、ボランティア室、対面朗読室 4階 事務室 地下1階 書庫 2階 団体資料室、駐車場
駐輪可能台数	185台
駐車可能台数	17台

1F



2F



吉祥寺図書館

(昭和62年11月14日開館)

所在地 武蔵野市吉祥寺本町1-21-13
電話 0422-20-1011
開館時間 月～木曜日 午前9時30分～午後8時
土・日曜日・祝日 午前9時30分～午後5時
休館日 毎週金曜日、館内整理日…毎月第1水曜日（ただし、1月は4日、祝日の場合はその前後の平日）、年末年始、図書特別整理期間

施設

敷地面積 815.31 m²

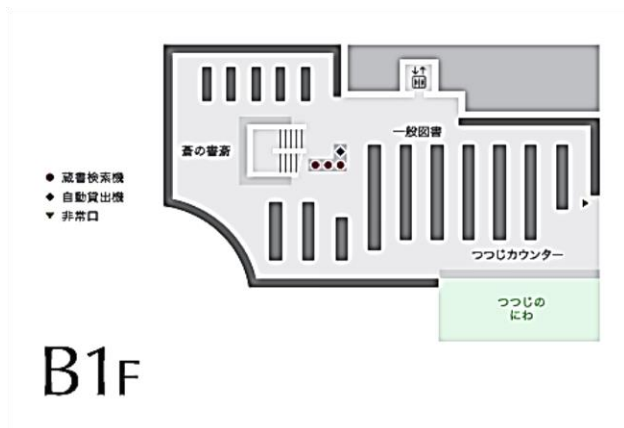
延床面積 1,655.96 m²

階別構成 1階 新聞・雑誌コーナー、展示コーナー、予約資料コーナー、ICTコーナー、事務室

2階 児童書コーナー、ヤングアダルトコーナー、授乳室、多目的室、録音室

地下1階 一般図書コーナー

駐輪可能台数 50台



武蔵野プレイス

(平成 23 年 7 月 9 日開館)

所在地 武蔵野市境南町 2 - 3 - 18
電話 0422-30-1900
開館時間 午前 9 時 30 分～午後 10 時
休館日 毎週水曜日 (祝日と重なる場合は開館し、翌日は休館)、年末年始、図書特別整理期間

施設

敷地面積 2,166.20 m²

延床面積 9,809.76 m²

階別構成 地上 4 階、地下 3 階

1 階 新聞・雑誌コーナー、予約資料コーナー、新着・返却資料棚、対面朗読室

2 階 生活関連図書・児童図書コーナー、おはなしのへや、

地下 1 階 一般図書コーナー、有料データベース等検索パソコンコーナー、レファレンスカウンター、録音室

地下 2 階 芸術分野及び青少年向け図書コーナー

駐輪可能台数 236 台

駐車可能台数 28 台

B2F



B1F



1F



2F



吉祥寺図書館のリニューアルについて

(1) リニューアルの経緯

吉祥寺図書館は平成29年11月に開館30周年を迎えるにあたり、施設の老朽化対策および多様化する市民ニーズに対し、効果的・効率的に対応していくための対応等を踏まえたリニューアルを行うこととなりました。これに先立ち、平成26年度より同図書館の今後の方向性・あるべき姿について、市内3図書館の実務者をメンバーとしたワーキングチームによる検討が開始され、平成27年7月に「吉祥寺図書館の在り方」がまとめられました。そこで示された方針・考え方にさらに検討が加えられ、具体的な計画方針である「吉祥寺図書館リニューアル計画」が平成28年11月に策定されました。

平成30年4月より、この計画で示された基本理念である「小さなオアシス吉祥寺図書館～気軽に楽しく知的な出会いを～」を実現する施設に生まれ変わるため、同館は平成29年9月1日よりリニューアル工事のため、閉館期間に入りました。

(2) リニューアルの内容

「吉祥寺図書館リニューアル計画」で示された基本理念の目指すところは、『多様な人々が本を通じて集まり、人とまちと図書館のネットワークが形成されていくことで地域づくりに貢献する』ことです。そのために『全ての利用者が気軽に立ち寄りたくなる魅力的な図書館』を目指し、以下のようなリニューアルを行いました。

1) ライブラリー・オートメーションの本格導入

利用者の時間の節約、個人情報の保護等にも寄与する自動貸出機、自動返却機、予約本の自動貸出機などのライブラリー・オートメーション機器を本格的に導入しました。

2) 各フロアの特徴化

利便性の向上や図書館としての特徴が伝わりやすいものにするため、各フロアについて地下1階は総合蔵書、1階は展示と予約棚、2階は家族層といった特徴を際立たせる蔵書構成や空間構成の構築を行いました。

① 地下1階：一般図書フロア

- ・ビジネスパーソンや高齢者といった利用者層に配慮し、文庫架の増設、YA図書の2階への移動等による一般書の蔵書能力アップ及び閲覧席の増設や、落ち着いた空間を演出する内装への改修。

② 1階：地元情報、新聞、雑誌、話題の本フロア

- ・他では目にすることのないような吉祥寺に特化した地元密着情報や、市民の様々な課題解決に資する時宜にかなったテーマ展示を行うスペースの新設。
- ・Wi-Fi環境の整備によるICTコーナーの新設。

③ 2階：絵本・児童書とYA図書のフロア

- ・幼児コーナーの充実、子ども用トイレの改修のほか、おむつ替えスペース、授乳スペースの設置、生活関連本コーナーの拡充等による、小さな子どもと保護者が気兼ねなく滞在できる環境の整備。
- ・中・高生向け図書の2階フロアへの移動と、Wi-Fi環境の整備による、中高生層の居

場所としての機能を高められるような雰囲気づくり。

- ・映画会・講演会等図書館が主催する行事のない時にはWi-Fi環境の整備された閲覧・学習スペースとして提供できるよう、従来の集会室の多目的室としての再整備。

(3) 臨時窓口の設置

吉祥寺図書館の工事休館期間中(当初、平成29年9月1日～平成30年3月31日を予定)に、市の東部地区における図書館サービスの提供に7ヶ月間の空白が生じてしまうことを避けるため、工事期間における臨時的な図書館サービスの提供が検討されました。

その結果、吉祥寺図書館に至近の民間のレンタルスペースを借り上げ、インターネット等で予約された資料を利用者に貸し出す窓口を設置することとなりました。

『吉祥寺図書館臨時窓口』と呼ばれたこのスペースは、図書館システムのネットワークとは直接繋がっていないオフライン環境で運営することになったため、利用者カードに資料の貸出データを紐づけ、そのデータを後から図書館システムに流し込む方式を採用しました。このため窓口は、蔵書検索や予約、利用者情報の変更等は一切できない、完全に予約資料受け取り専用の窓口としてのサービス提供を行いました。

なお、吉祥寺図書館の開館が平成30年4月16日となったことから、同窓口は最終的には同年4月15日までサービスを継続しました。

《吉祥寺図書館臨時窓口》

設置場所：武蔵野市吉祥寺南町2-4-6 アイリスコーポ1階

設置期間：平成29年9月1日～平成30年4月15日

開室時間：月～木曜日 午前9時30分～午後8時

土・日曜・祝日 午前9時30分～午後5時

休室日：毎週金曜日、毎月第1水曜日(館内整理日)、年末年始

施設：延床面積 27.8㎡

運営実績：平成29年9月1日～平成30年3月31日 開室日数169日

※ 参考：平成29年9月1日～平成30年4月15日までの最終実績 開室日数181日

資料貸出点数	H29.9.1～H30.3.31	単位	H29.9.1～H30.4.15	単位
図書	68,246	冊	73,050	冊
雑誌	3,528	冊	3,780	冊
CD	1,374	点	1,480	点
DVD	424	点	449	点
ビデオ	19	点	19	点
合計	73,591	点	78,778	点
一日の平均貸出数	435	点	435	点
延利用者数	45,698	人	49,125	人
一日の平均利用者数	270	人	271	人