

第Ⅲ章 リニューアル計画図

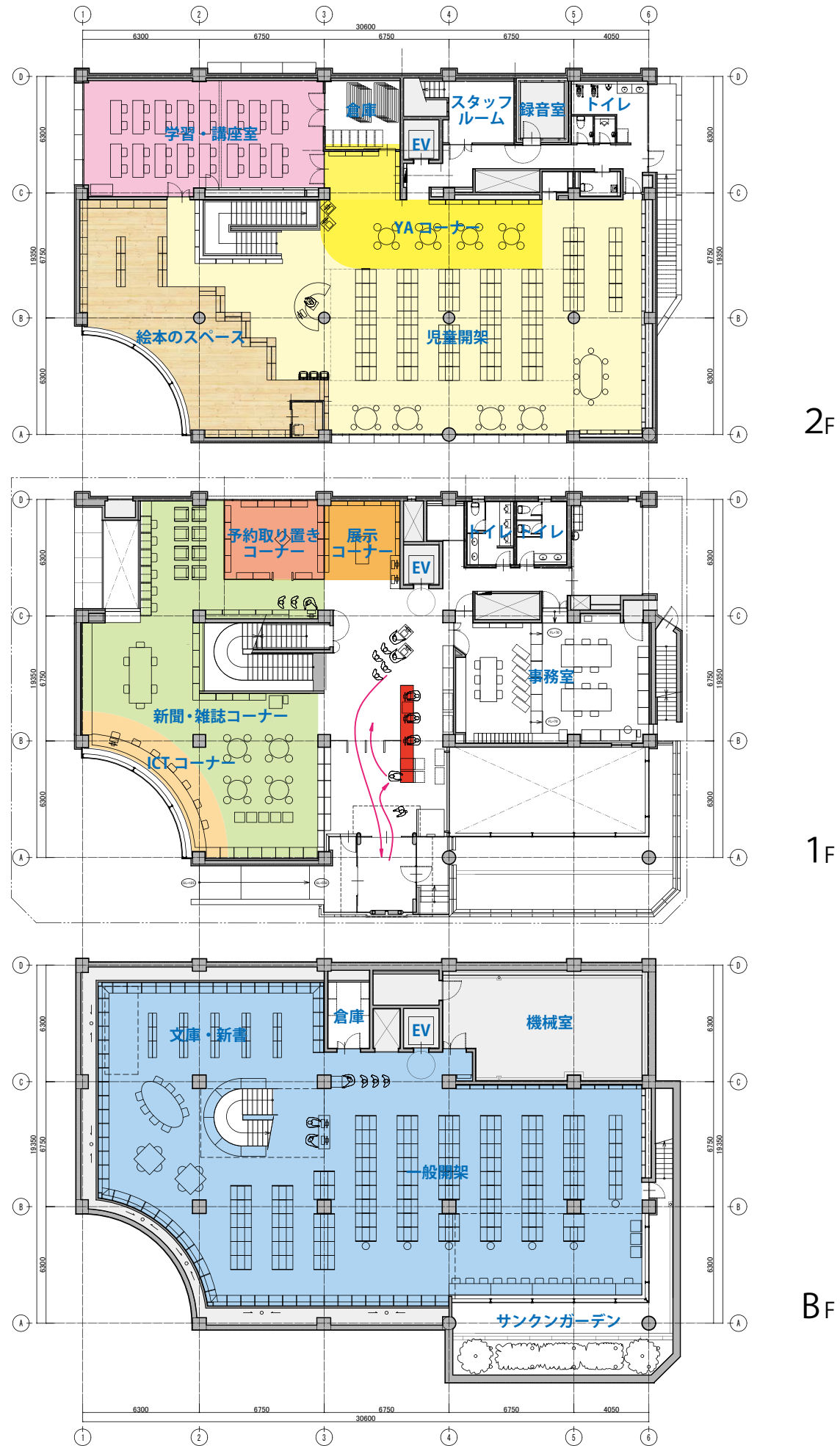
1. 改修メニュー表
2. リニューアル計画図

1. 改修メニュー表

	室名(エリア名)	床		巾木		壁(柱形共)		天井		その他	
		既存	リニューアル	既存	リニューアル	既存	リニューアル	既存	リニューアル	既存	リニューアル
2階	一般開架(児童開架)	タイルカーペット	タイルカーペット	維持	既存(塗装)	維持	既存(塗装)	維持(一部撤去)	既存塗装(一部岩綿吸音板)	-	-
	一般開架(YAコーナー)	ビニルタイル	タイルカーペット	木製撤去	木製UC	RC壁撤去 乾式壁撤去	下地補修の上塗装 石膏ボード12.5+12.5 EP	撤去(下地共)	不燃積層石膏ボード9.5+岩綿吸音板12(リブ) (一部岩綿吸音板)	鋼製建具撤去(親子扉)1250×2100 鋼製建具撤去(両開き扉)1700×2100	ガラスFIX袖付きガラス框戸1800×2100
	一般開架(絵本スペース)	タイルカーペット	複合フローリング (木製根太組、GW充填合板12、床暖房パネル下地)	維持	既存(塗装)	維持	既存(塗装)	維持(一部撤去)	既存塗装(一部岩綿吸音板)	-	-
	一般開架(授乳室)	タイルカーペット	タイルカーペット	-	木製OS	-	石膏ボード12.5+12.5 EP	維持	既存塗装	-	おむつ交換台、ソファ、荷物台
	学習・講座室	ビニルタイル	タイルカーペット	維持	既存(塗装)	維持	既存(塗装)	撤去(下地共)	不燃積層石膏ボード9.5+岩綿吸音板12(リブ) (一部岩綿吸音板)	鋼製建具撤去	鋼製ガラス框扉新設(T-2)
	倉庫	ビニルタイル ビニル床シート(流し部)	ビニル床シート	木製撤去	ビニル巾木	維持	下地補修の上塗装 石膏ボード12.5+12.5 EP	撤去(下地共)	化粧石膏ボード	流し台撤去 引き戸撤去	木製建具新設(シナ合板フラッシュ染色)
	スタッフルーム(旧倉庫(3))	維持	補修の上ビニル床シート	維持	-	維持	補修の上EP塗装	維持	化粧石膏ボード	-	-
	一般トイレ(旧職員便所)	モザイクタイル	補修の上ビニル床シート	-	床材巻上(H=100)	半磁器タイル	磁器質タイル	ケイカル板維持	補修の上EP塗装	衛生陶器、ライニング撤去	衛生陶器、流し、鏡、他付属品一式建具調整
	一般・児童トイレ(旧スタッフルーム)	タタミ(下地共)カーペット	ビニル床シート	木製撤去	床材巻上(H=100)	乾式壁撤去	磁器質タイル 石膏ボード12.5+12.5 EP(廊下側)	岩綿吸音板撤去(下地共)	化粧石膏ボード(一部岩綿吸音板)	流し台(吊り戸共)撤去、木製棚撤去	トイレブース(児童用)、流し、衛生陶器、鏡、おむつ交換台、ペーパーキーパー、木製建具(シナ合板フラッシュ)
倉庫(旧児童トイレ)	モザイクタイル	ビニル床シート	-	ビニル巾木	半磁器タイル	補修の上EP塗装	ケイカル板維持	補修の上EP塗装	衛生陶器	木製建具塗装	
1階	風除室	花崗岩t=30	モルタル補修の上 タイルカーペット	- (建具)	- (建具)	-	-	アルミパネル一部撤去	既存塗装アルミパネル一部 復旧	ステンレス製建具撤去 (自動扉機構付き)	ステンレス製建具新設 (自動扉機構付き)
	エントランスホール	タイルカーペット	タイルカーペット	維持	既存(塗装)	維持	既存(塗装)	維持(一部撤去)	既存塗装(一部岩綿吸音板)	-	BDS廻りガラス手摺(H=1200)扉付き
	一般開架(予約コーナー)	タイルカーペット	タイルカーペット	維持	既存(塗装)	維持	ガラスパーティション(既製品) 既存(塗装)	維持(一部撤去)	既存塗装(一部岩綿吸音板)	-	-
	一般開架(展示コーナー)	タイルカーペット	タイルカーペット	維持	既存(塗装)	維持	既存(塗装)	維持(一部撤去)	既存塗装(一部岩綿吸音板)	-	-
	一般開架(閲覧スペース)	タイルカーペット	タイルカーペット	維持	既存(塗装)	維持	既存(塗装)	維持(一部撤去)	既存塗装(一部岩綿吸音板)	-	-
	一般開架(ICTコーナー) (新聞・雑誌コーナー)	タイルカーペット	タイルカーペット	維持	既存(塗装)	維持	既存(塗装)	維持(一部撤去)	既存塗装(一部岩綿吸音板)	-	-
	男子・女子トイレ	モザイクタイル	ビニル床シート	-	床材巻き上げ(H=100)	半磁気タイル(100角)	下地処理の上、 磁器質タイル(100角)	ケイカル板6t	ケイカル板6t EP塗装 (一部岩綿吸音板)	衛生陶器、トイレブース、一部RC壁、建具	衛生陶器、トイレブース、 建具(木製、メラミン化粧合板) 手洗いカウンター、その他付属品一式
	多目的トイレ	モザイクタイル	ビニル床シート	-	床材巻き上げ(H=100)	半磁気タイル(100角)	下地処理の上、 磁器質タイル(100角)	ケイカル板6t	ケイカル板6t EP塗装 (一部岩綿吸音板)	衛生陶器、トイレブース、一部RC壁、建具	衛生陶器、トイレブース、 建具(木製、メラミン化粧合板) 手洗いカウンター、その他付属品一式
	通用口	ピンコロ石一部撤去	ピンコロ石復旧	-	-	RC壁一部撤去	撤去部補修の上EP塗装	岩綿吸音板一部撤去	既存塗装岩綿吸音板一部復旧	-	スチール製扉新設
	事務室(事務スペース)	タイルカーペット	OAフロアH=50の上 タイルカーペット	木製撤去	ビニル巾木	維持	既存(塗装)	維持(一部撤去)	既存塗装(一部岩綿吸音板)	既存備品撤去、ミニキッチン撤去	ミニキッチン新設、新規家具(別紙参照)
	事務室(作業スペース)	タイルカーペット	タイルカーペット	木製撤去	ビニル巾木	維持	既存(塗装)	維持(一部撤去)	既存塗装(一部岩綿吸音板)	既存備品撤去、ミニキッチン撤去	ミニキッチン新設、新規家具(別紙参照)
B1階	一般開架	タイルカーペット	タイルカーペット	維持	既存(塗装)	維持	既存(塗装)	維持(一部撤去)	既存塗装(一部岩綿吸音板)	-	-
	倉庫	-	-	-	-	-	-	-	-	維持	既存建具 ケレン塗装
	機械室	-	-	-	-	-	-	-	-	維持	既存建具 ケレン塗装
	EV機械室	-	-	-	-	-	-	-	-	維持	既存建具 ケレン塗装
共通	1階、2階照明	-	-	-	-	-	-	-	-	既存照明器具にスチールパネル取付	(LED照明直付け用パネル)
	天井点検口	-	-	-	-	-	-	-	-	-	全体で20か所新設
	階段室(B1~2F)	ビニルタイル	タイルカーペット	-	-	-	-	-	-	RC階段	鉄骨階段 手摺(強化ガラス+フィルム貼りSUS29φ)

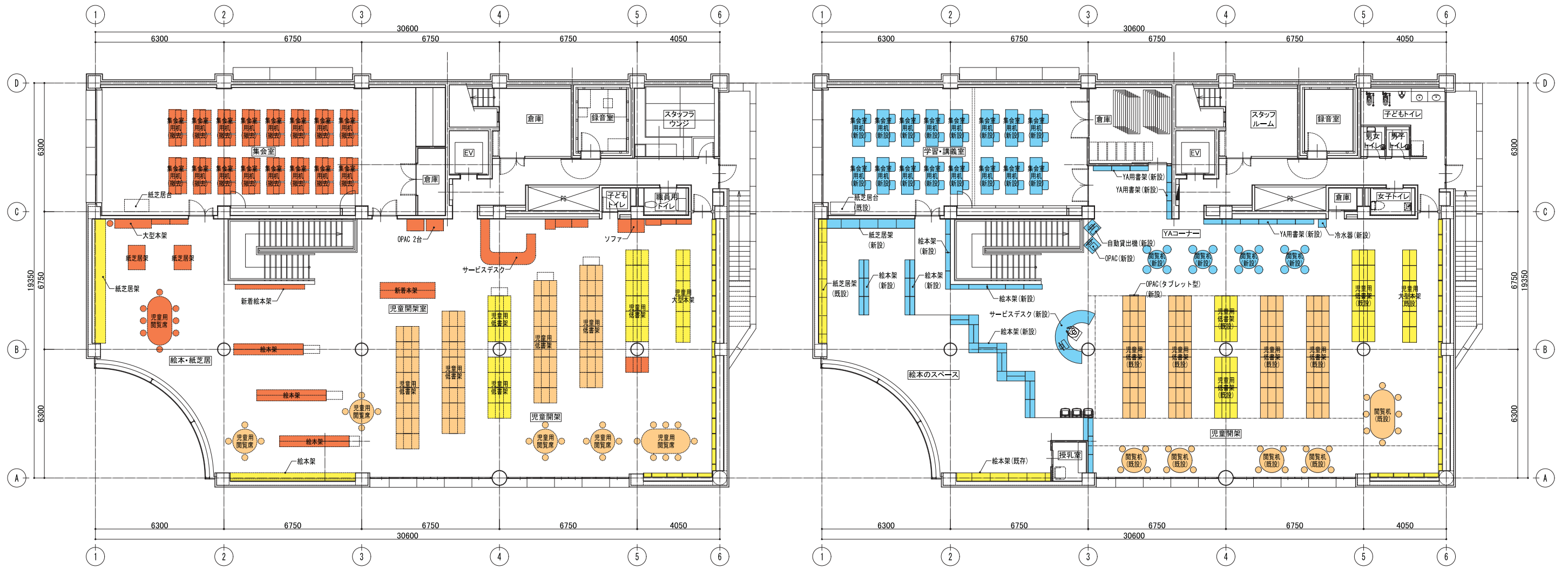
2. リニューアル計画図

(1) リニューアル計画案



- 一般開架、新書・文庫
- 絵本のスペース
- 児童開架
- 予約取り置きコーナー
- 展示コーナー
- 新聞・雑誌コーナー
- YA コーナー
- ICT コーナー
- 学習・講座室

(2) 2階リニューアル計画図



現況

リニューアル後

撤去 移設 現状維持

新設 移設 現状維持

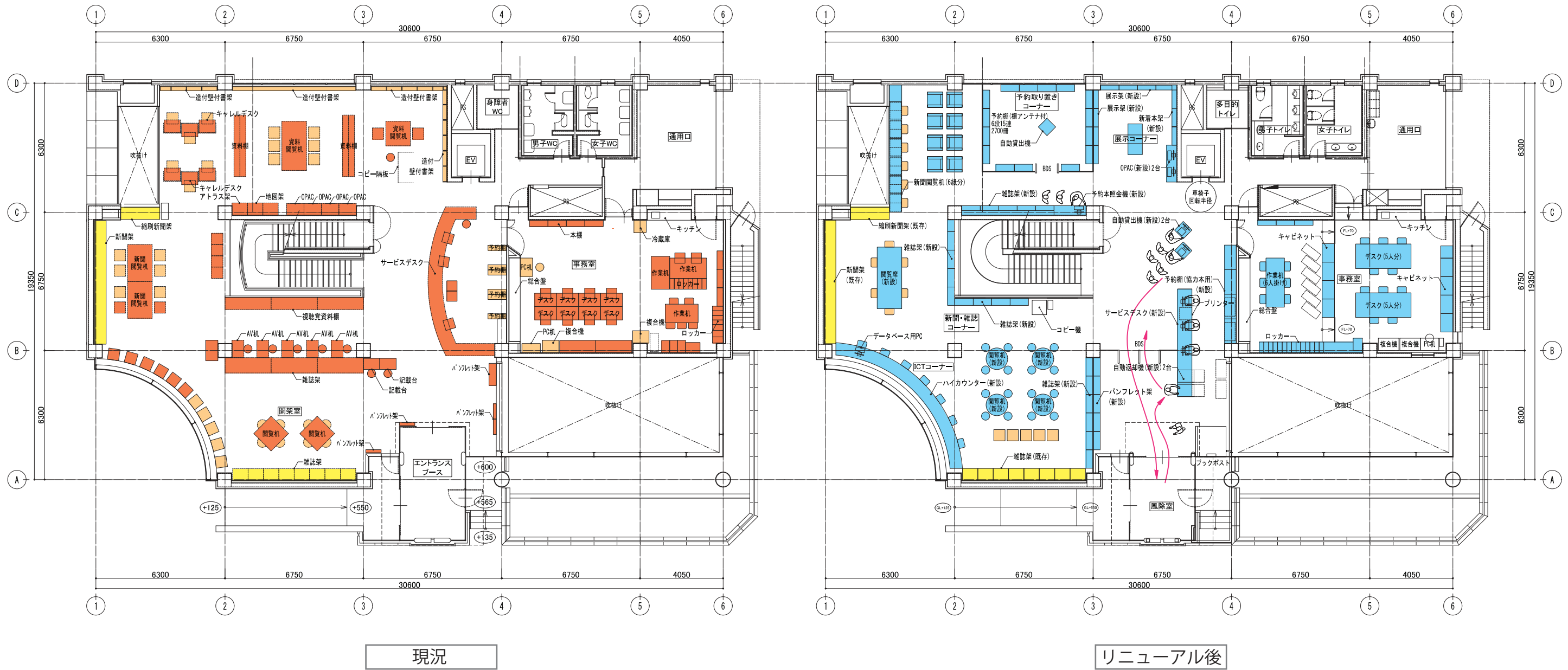
座席数

リニューアル前	リニューアル後
32席	40+α席

収容冊数

リニューアル前	リニューアル後
22,000冊	27,000冊

(3) 1階リニューアル計画図



撤去 移設 現状維持

新設 移設 現状維持

座席数

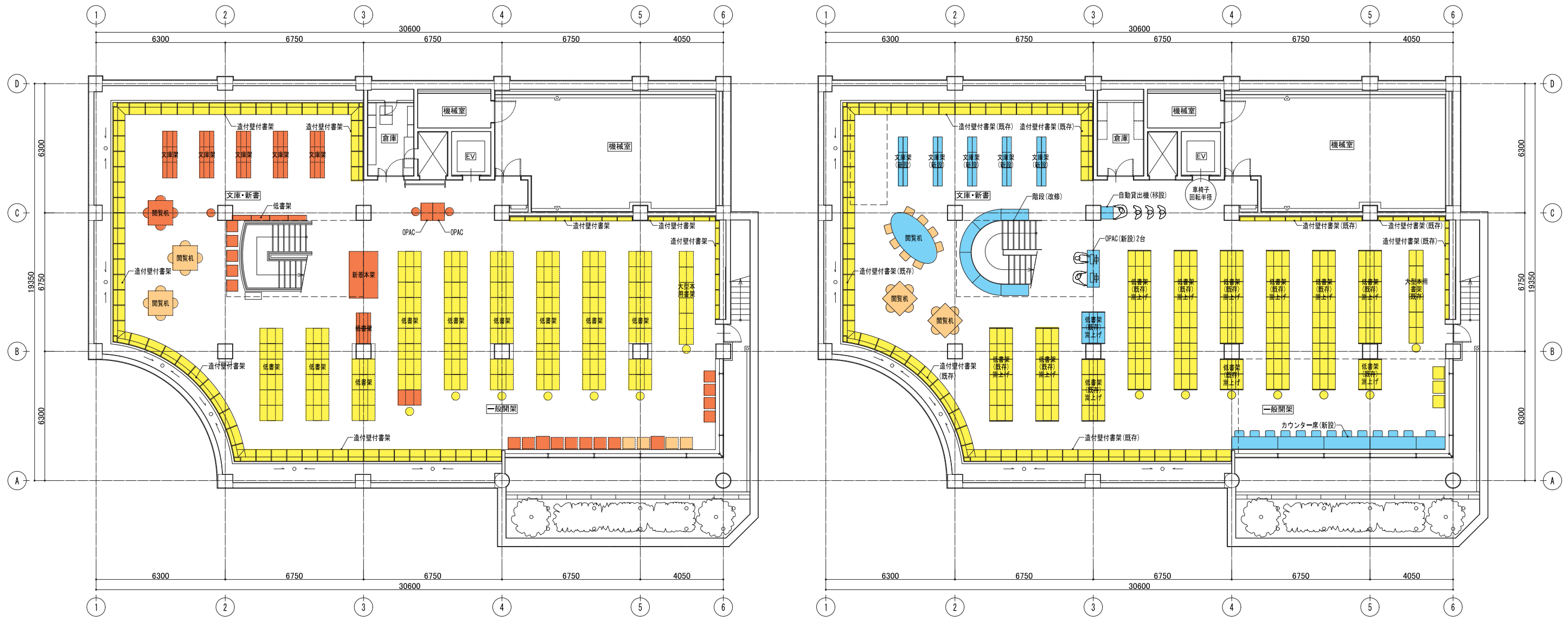
リニューアル前	リニューアル後
41席	48席

収容冊数

リニューアル前	リニューアル後
3,150冊	1,350冊

※収容冊数には雑誌・予約置きコーナーの本は含まない

(4) 地階リニューアル計画図



現況

リニューアル後

撤去 移設 現状維持

新設 移設 現状維持

座席数

リニューアル前	リニューアル後
35 席	50 席

収容冊数

リニューアル前	リニューアル後
45,000 冊	52,000 冊